

ZŠ Pěší, Slezská Ostrava - Pracovní dílny

VÝPOČET UMĚLÉHO OSVĚTLENÍ

Světelný výpočet je proveden na volnou plochu, dle ČSN EN 12464-1 (Světlo a osvětlení - Osvětlení pracovních prostorů - Část 1: Vnitřní pracovní prostory) a ČSN EN 1838 (Nouzové osvětlení).

Ve světelném výpočtu jsou použity dle normy ČSN EN 12464-1 hodnoty odrazností (strop – 0.7, stěny – 0.5, podlaha – 0.2). Protože zadavatel výpočtu neuvedl přesné odraznosti stěn popřípadě technologií, výsledná měřená osvětlenost nemusí odpovídat provedenému výpočtu.

Světelný výpočet je platný pro svítidla použitá ve výpočtu. V případě použití jiných svítidel se výpočet stává neplatným.

ELEKTRO-LUMEN, s.r.o.

Hranická 505, 753 61 Hranice IV - Drahotuše
Česká Republika

Zpracovatel Alena Šlosarová
Telefon +420 778 471 071
Fax
e-mail slosarova@el-lumen.cz

Obsah

ZŠ Pěší, Slezská Ostrava - Pracovní dílny

Titulní strana projektu

Obsah

Kusovník svítidel

104 Dílny - 750lx

Shrnutí

105 Sklad pro dílny - 150lx

Shrnutí

1

2

3

4

5

ELEKTRO-LUMEN, s.r.o.

Hranická 505, 753 61 Hranice IV - Drahotuše
Česká Republika

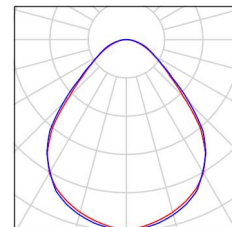
Zpracovatel Alena Šlosarová
Telefon +420 778 471 071
Fax
e-mail slosarova@el-lumen.cz

ZŠ Pěší, Slezská Ostrava - Pracovní dílny / Kusovník svítidel

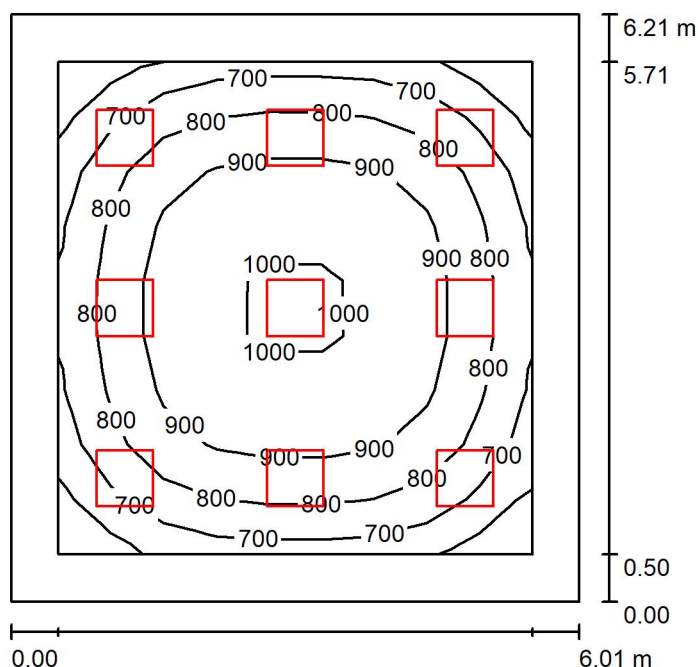
11 ks

ELEKTRO-LUMEN HAMSA G2 DMPP 5k8 840
Interiérové, vestavné LED svítidlo do podhledů
M600, difuzor prismatický
C. výrobku: HAMSA G2 DMPP 5k8 840
Světelný tok (Svítidlo): 4707 lm
Světelný tok (Zdroje:): 5800 lm
Výkon svítidla: 34.0 W
Klasifikace svítidel dle CIE: 100
Kód CIE Flux Code: 62 89 98 100 81
Osazení: 1 x LED (Opravný faktor 1.000).

Obrázek svítidla najdete
v našem katalogu
svítidel.



ELEKTRO-LUMEN, s.r.o.

Hranická 505, 753 61 Hranice IV - Drahotuše
Česká republikaZpracovatel Alena Šlosarová
Telefon +420 778 471 071
Fax
e-mail slosarova@el-lumen.cz**104 Dílny - 750lx / Shrnutí**

Výška místnosti: 2.800 m, Montážní výška: 2.800 m, Činitel údržby: 0.72

Hodnoty v Lux, Měřítko 1:80

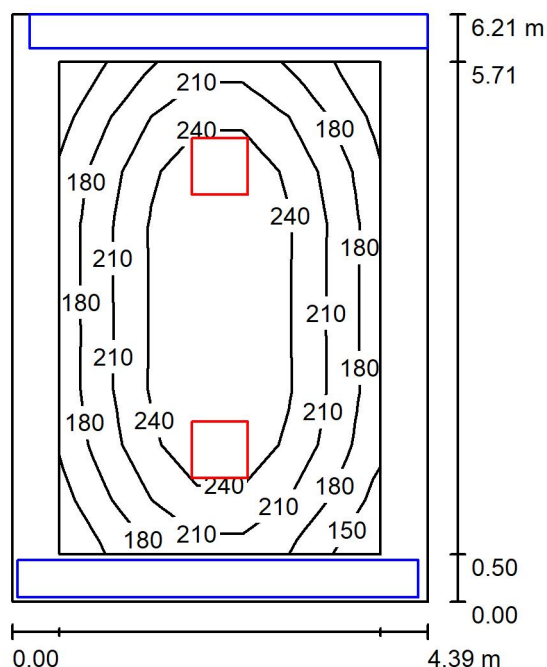
Plocha	ρ [%]	E_m [lx]	E_{min} [lx]	E_{max} [lx]	E_{min} / E_m
Uživatelská úroveň	/	829	543	1029	0.655
Podlaha	20	647	327	915	0.506
Strop	70	133	91	147	0.684
Stěny (4)	50	283	115	410	/

Uživatelská úroveň:Výška: 0.750 m
Rastr: 9 x 9 Body
Okrajová zóna: 0.500 m**UGR**Levá stěna
Spodní stěna
(CIE, SHR = 0.25.)Podél-
Příčně
k ose svítidla**Kusovník svítidel**

Č.	ks	Označení (Opravný faktor)	Φ (Svítidlo) [lm]	Φ (Zdroje:) [lm]	P [W]
1	9	ELEKTRO-LUMEN HAMSA G2 DMPP 5k8 840 Interiérové, vestavné LED svítidlo do podhledů M600, difuzor prismatický (1.000)	4707	5800	34.0
Celkem:			42367	52200	306.0

Specifický příkon: $8.20 \text{ W/m}^2 = 0.99 \text{ W/m}^2/100 \text{ lx}$ (Základní plocha: 37.32 m^2)

ELEKTRO-LUMEN, s.r.o.

Hranická 505, 753 61 Hranice IV - Drahotuše
Česká RepublikaZpracovatel Alena Šlosarová
Telefon +420 778 471 071
Fax
e-mail slosarova@el-lumen.cz**105 Sklad pro dílny - 150lx / Shrnutí**

Výška místnosti: 2.800 m, Montážní výška: 2.800 m, Činitel údržby: 0.72

Hodnoty v Lux, Měřítko 1:80

Plocha	ρ [%]	E_m [lx]	E_{min} [lx]	E_{max} [lx]	E_{min} / E_m
Uživatelská úroveň	/	216	144	277	0.668
Podlaha	20	168	5.74	279	0.034
Strop	70	28	18	33	0.643
Stěny (4)	50	39	0.77	102	/

Uživatelská úroveň:

Výška: 0.000 m
 Rastr: 9 x 7 Body
 Okrajová zóna: 0.500 m

Kusovník svítidel

Č.	ks	Označení (Opravný faktor)	Φ (Svítidlo) [lm]	Φ (Zdroje:) [lm]	P [W]
1	2	ELEKTRO-LUMEN HAMSA G2 DMPP 5k8 840 Interiérové, vestavné LED svítidlo do podhledů M600, difuzor prismatický (1.000)	4707	5800	34.0
Celkem:			9415	11600	68.0

Specifický příkon: $2.49 \text{ W/m}^2 = 1.16 \text{ W/m}^2/100 \text{ lx}$ (Základní plocha: 27.27 m^2)